

「便利」と「不便」はセツト

東日本大震災から11年が経ったこの春、初めて福島県へ行きました。私が訪れたのは誰も住んでいない立入禁止区域。当時の状態で残っている家、屋根から草が生えた家、すでに更地になっているところがある。ニューズで流れるウクライナの街を彷彿とさせる光景でした。戦争の報道が多く、いろいろなことを感じる日々です。インターネットだと自分の見たいものだけを見てしまうので、最近ではテレビ番組を全録

面できるレコーダーを買って、まんべんなくニューズをチェックしています。私がアナログに戻りつつあるのは、よりシンプルでありたいと思っているからです。今期の一ノ坪のスマートフォンである「シンプル」に考える「は、今までで一番悩んだ末に決まりました。新しく刷新すること、今までのやり方に立ち返ること、この両面を「シンプル」という言葉で表現しています。前回の英二新聞で、全社員へのスマ

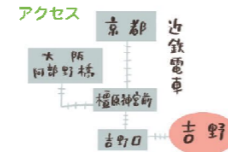
水配布のお話をしました。社内連絡は、チャットアプリを導入したことで、非常に便利になり、電話をほとんどしなくなりました。何でも文字で伝えるようになった現在では、声でのコミュニケーションから、目を使う仕事に置き換わっています。無駄話をしなくなると、合理的になつてきました。思いつきやアイデアが減り、付加価値が生まれるにくくなった気もします。こうした変化によって、関係性が希薄になることもあるかもしれません。便利と不便は紙、世の中のあらゆることの種類や方法が増え、情報が溢れています。例えば、当社では

ツボコミをはじめ、品質月報、Facebook、Instagram、YouTube、TikTokでの発信に取り組んでいます。このような活動の本質は「私たちの良いところを伝えること」。情報が多すぎると、受け手の方も疲れます。良さをうまく伝える方法をしっかりと見極め、シンプルにやってみようといひませぬ。

代表取締役
一ノ坪英二

吉野の桜 マイ♥ラブ

古くから桜の名所として知られ、2004年には世界遺産にも登録された吉野山ですが、社内で聞いてみると、奈良県民でも実は行ったことがない人が多い！ということで、製造部と営業部のお姉さんチーム二人がご案内します！



近鉄電車やJR「吉野口」から、近鉄吉野線で「吉野」へ。普段はなかなか使わない路線なので、近くからでも小旅行気分が味わえます！



春だけでなく、秋は紅葉も楽しめるそうです。夏は吉野川があるので、みんなを誘って大人のBBQをしようとお澤さんと話していました。四季折々に訪れて、いろんな楽しみ方を発見したいですね。

案内人

製造部

嶋田 こずえ

趣味は「筋トレ」、湖5でジム通い。筋力の語りに耳を澄ませて日々、精進しています。

きっかけは「新聞繋がり」

現在、一ノ坪製作所では、読売新聞が企業や大学向けに行う研修・教育プログラムである「新聞のちから」を希望者14名で受講しています。新聞とじっくり向き合ったり、文章の書き方を教わったりする機会はなかなかないので、とても貴重な経験になっています。

毎週、気になる記事をピックアップし、メンバーで紹介しあっています。3月27日の新聞に、ダイワハウスさんが桜を守るために「桜募金」などをはじめ、「吉野山桜保全活動」をされているという記事が掲載されており、その活動に興味を持ち、行ってみたいことに。



桜を腕にきている方がとにかくたくさんで、バス、ロープウェイ、トイレも大行列！改札を入る時に人数制限もありました。桜・よもぎ・パニョの三色団子のような色合いの可愛らしいソフトクリームが美味しかったです！

案内人

営業部

本澤 美智子

将来は、大好きな英語を使って海外生活を夢見しています。最近ではスキューバダイビングの免許を取得に向けて白浜へ。



山全体に桜が咲いていて、ピンクの絨毯みたい。写真で見ると実際のほうが綺麗で圧倒されます！桜吹雪のボリュームもすごい！桜は育てるのが難しく、とてもデリケートらしいので、ここまで大きくするのはとても大変だったと思います。

近鉄吉野駅前のポストは桜色で花びらが描かれています。とっても可愛い！

ロープウェイの土台は昭和3年製。ちょっと怖かったです……。

山と桜だけではなく、お寺や神社、民家などの建物が点在していて、今回は行けなかった見どころがたくさんありそう。何度も訪れたいです！

ツボコミ

Vol.16
2022 Spring

話題の映画に
一ノ坪のアイツが登場!?



株式会社 一ノ坪製作所
ICHINOTSUBO MANUFACTURING CO., LTD.

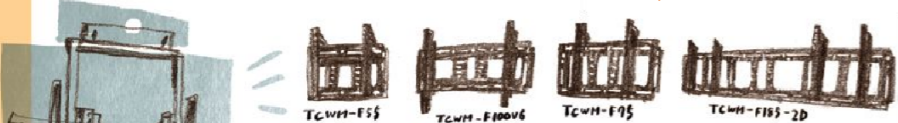
<http://www.ichinotsubo.co.jp>



Facebook

Instagram
@ichinotsubo_mfg

ウォールマウント Fシリーズ



利便性抜群の壁掛け金具の新シリーズ

ビデオ会議やweb会議用のカメラが取り付け可能な壁掛け金具です。カメラスタンド・サイドトレイ・アンダートレイといった拡張オプションを取り付ければ、ケーブルやアダプタを綺麗に収納できます。設置後の高さ調整やオプションの取り付けが可能なので、使用目的の変化に合わせて、カスタマイズできます。

カメラモバイルスタンド

オフィスや学校で大活躍、間違いなし!



カメラを移動させることができるスタンドは三種類のサイズ展開。キャスターがついているものは、自由に動かすことができます。高さの調節や棚板の拡充なども可能です。オンラインでのプロジェクター会議や、学校でのオンライン授業など、用途に合わせてカメラのメーカーごとに適応した金具をご用意しています。

サイネージスタンド

現在、試作品を開発中

ご意見あれば是非お願いします。

いちのつぼ



Vol.16

お客様のリクエストからヒントを得て誕生した一ノ坪製作所の新商品と開発中の製品をご紹介します。



案内人

営業部
福田 俊介

元高校野球球児。現在も奈良県軟式野球の強豪チームで監督として全国大会に向けて手腕を発揮? 会社では営業部の特攻隊長として、猪突猛進!!

「他社の製品にカメラスタンドを付けられませんか?」というお問い合わせをお客様からたくさんいただいていた。そういうことなら金具ごと作ってしまおう! ということで、開発に繋がりました。リクエストやアイデアなど、いつでも一ノ坪製作所にご相談ください。

案内人の目

NEWS!

新入社員3名が入社

管理部 竹中 理



今年には3名の新入社員が入社しました。昨年よりメンター制度を取り入れ、入社後のフォローにも力を入れています。これからの成長をともに感じたいです。

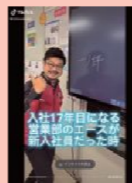


「新聞のちから」講習を受講

管理部 仲西 成年

読売新聞大阪本社が主催する「新聞のちから」講習を希望者14名で毎月受講しています。この講習で、「伝えるチカラ」をドンドン発揮して行きたいです。この講習が読売新聞にも掲載されました。(読売新聞の宣伝も含む^^)

▶講習の詳細は「吉野の桜 マイ♡ラブ」にて!



TikTok

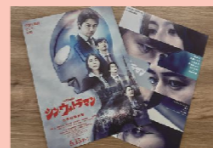


17アカウントのQRコードはこちら

TikTokも始めました

管理部 安村 祥子

採用活動、お客様、従業員やその家族に向けて、当社を発信して行きます。是非、フォローしてください!!



映画に登場!?

研究開発部 清原 乃介

5月13日公開の映画「シン・ウルトラマン」にKANスタンドが登場! 地球の平和を守る大事な役目を担っています。映画館でご覧ください。



いの一にお届けしたい、一ノ坪製作所の「こんなこと」。新たなチャレンジにも、シンプルに考え、どンドン行動していこう!

社内報『INT』発行1周年!

営業部 福田 俊介



昨年の5月から毎月発行している社内報が1周年を迎えました。一緒に働く仲間のことをもっとよく知り合えるように、毎号の巻頭特集では本社工場と三重工場のメンバーを交互にピックアップし、インタビューをしています。仕事に関するこ

とだけでなく、今までの経験談など、読めば心がどこか温かくなるような内容になっています。掲載された方のご自宅にも郵送をしているので、「ご家族とも一緒に読んでいただきたい」と思っています。社員同士がより理解できることはもちろん、

ご家族の方に働く場所や一緒に働いている人がどんな人なのか、もっと深く知っていただければ嬉しいですね。

