

変わり続けよう、とこんやっやう。

春から夏にかけ、コロナの影響で、去年と比べて仕事が半分くらいに減ってしまいましたが、その時間を利用して、製品や技術の勉強会をしたり、掃除やSS活動を徹底におこないました。今は忙しい日々が戻り、残業もして増えたいのですが、経営的にはあまり良くない状況です。こういうのが世の中の変化の一部なんですよね。今ま

でと勝手が違ってきているので、切り替えるための苦勞と向き合っているところですよ。
弊社ではアメーバ経営をはじめ、以前から計画していた新しい取り組みが始まり、「あれもこれもやらなあかん」と、みえないも忙しいんですけど、大変かもしれないけど、従業員みんなと一緒に成長していきたい。わかりやすくグラフなどを用い、経営状態をオゾンにして、みんなに経営参加してもらおうという方針で

す。自分たちの頑張りがあるように会社に貢献しているのかをわかっしてほしい、自らとどんな勉強しようという気持ちになっはいいです。
今回のコロナで、リモートワークか、今の状態がずっと続くか、元に戻るかと、と云々と、どちらでもなく、ハイブリッド型になっていくんでしょね。仕事のやり方や価値観が変わり、個人が働き方や自分の活かし方を。ひとりひとりが自分で責任を持たないといけない。今までと同じやり方は通用しない。僕たちも世の中もみんな変わっていく。でも、過去や自分以外の人を変えること

なんて、所詮不可能です。できることは、自分が変わるか、未来を作っていくこと。社長である僕が変わり続けてたら、みんなも変わり続けなあかんと思うだろうし、僕が勉強をし続けていたら、それに続いて勉強してくれるだろうと思う。僕たちはやり続けるしかないし、チャレンジし続けて、とこんやっやうと思っっています。

編集・発行：株式会社一ノ坪製作所
奈良県香芝市今泉625番地
☎0745-76-3032(平日8:00~17:00) <http://www.ichinotsubo.co.jp>
デザイン：熊勢将人 イラスト：ヤマサキタツヤ 編集協力：株式会社140B

令和2年11月9日発行

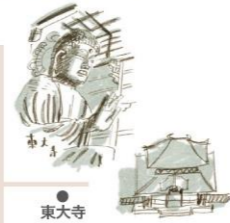


4 奈良公園

奈良観光といったら真っ先に思い浮かぶ、奈良公園。広大な敷地には東大寺、興福寺、春日大社と世界遺産の寺社が3つも点にして、見どころが多い。また、園内には1,200頭もの鹿が生息している、春にはかわいらしい子鹿の姿も。



興福寺の五重塔の前で。インドネシアの実習生達は、いつもと違う日本の歴史を体感できて喜んでいました。



東大寺

4 奈良公園



5 奈良ホテル

1909年創業、国賓クラスの紳士淑女の迎賓館として誕生したホテル。東京駅を設計した辰野金吾が手掛けた檜造りの建築で、和洋折衷なインテリアや、さりげないしつらにも歴史の重みを感じる。庭園の緑が見違えるテラスラウンジでは優雅なひと時を。



ならまちにある「春鹿」の醸造ショップで、きき酒を体験。どれも旨くて飲みすぎ注意!

3 ならまち

近鉄奈良駅を出て、商店街をぬけたあたりから「ならまち」と呼ばれるエリアに。江戸時代から明治にかけての町屋が多く立ち並び、趣のある風景に出会える。おしゃれなスイーツ・ホテル奈良も開業し、観光の交流拠点として注目だ。

小さいお寺だが、国宝(五重小塔)や重文もあり見どころ満載!

海龍王寺

平城宮跡北方に広がる佐紀盾列古墳群。平城宮跡と併せて散策を!

奈良 マイ♡ラブ

今回は、方針説明会を開催した奈良をご案内。奈良と言えば、東大寺や興福寺、春日大社などの世界文化遺産があり、公園には愛らしい鹿の姿が。また、路地裏を歩くと、懐かしい商店街や町屋の風景が楽しめます。歴史と文化の香りを感じながら、ちょっと散策してみませんか。

案内人



営業部 北村 孝洋

方針説明会の後、グループに分かれて奈良市を散策。それぞれに楽しい時間を過ごせたようです。改めて歴史ある奈良の魅力に触れることができました。

1 平城宮跡

710年に作られた都“平城京”の跡地。この宮跡は、1998年に“古都奈良の文化財”として世界遺産に認定された。2018年には平城宮跡歴史公園としてオープン。敷地内には平城宮資料館もあり、平城宮跡の歴史をはじめ、天皇や貴族の生活の様子など知ることができる。



朱雀門をバックに笑顔で男だらけの記念撮影。社長も一緒に「ハイ、ポーズ」。

2 奈良県コンベンションセンター

2020年4月オープン。大規模会議や講演会などに利用でき、約2000人収容可能なコンベンションホールのほか、大小の会議室が計14室、演劇や講演会の開催に適した天ホールなどを備えている。7月には同じ敷地内にJWマリオット・ホテル奈良も開業し、観光の交流拠点として注目だ。

GoToキャンペーンで奈良を堪能!



ツボコ

Vol.13
2020 Autumn

株式会社一ノ坪製作所
ICHINOTSUBO MANUFACTURING CO.,LTD.

<http://www.ichinotsubo.co.jp>





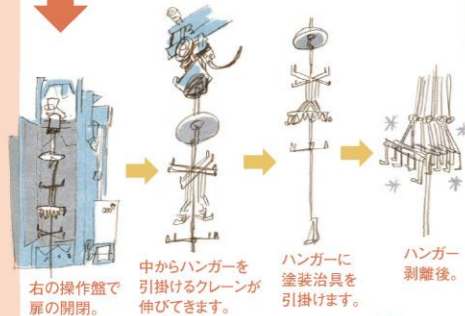
案内人

三重工場 塗装グループ
志賀 弘規

山口県出身、ビールと焼き鳥が大好き！自購期間に購入した焼き鳥機で焼き鳥を焼くのにハマっています。

ショットブラスト導入

塗装治具（ハンガー）剥離用のショットブラストを導入しました。塗装治具に付着した塗料を、高速で打ち出した銅玉で除去するものです。塗膜を除去した治具で塗装すると本当に良い塗装で出来ます。ショットブラストはあのとなりのでは大違いです！

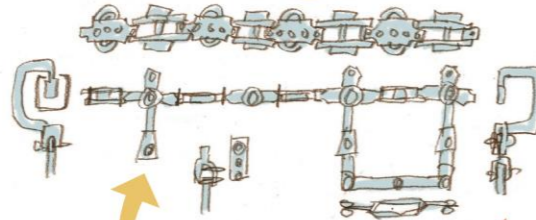


緑の下の力持ち！！

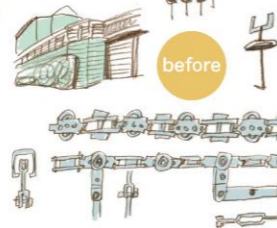
ゴミ不良ゼロへ！！



after



塗装搬送設備(コンベア)リニューアル



before

案内人の目

2020年12月より、約1ヶ月かけて、本社工場の塗装搬送設備（コンベア）をリニューアルします。本社工場は47年間、保全を行いながら稼働をしていましたが、最近では定期点検をするたびに、コンベアの不具合が発見されるように……。

このまま使い続けると、急にコンベアが動かなくなり、生産・納品に支障をきたす可能性があるとの判断で、初めて搬送設備の改修工事をする事になりました。新規に導入する搬送設備は、塗装不良の最大要因でもあるコンベアチェーンから落下するグリスカスなどのゴミ対策としてC型ハンガー仕様へ変更します。ゴミ対策との闘いの日々から解放を期待しています。

いちのつぼ



Vol.13

一ノ坪製作所を今まで支え、このたび新たに生まれ変わる塗装工場。中でも、塗装には欠かせない搬送設備と、塗装治具のメンテナンスをおこなうショットブラストをご紹介します！

案内人

本社工場 工場長
吉岡 敬史

何事も何としてもやり遂げる行動力で、みんなをグイグイ引張る工場長。趣味はサーフィン、時間があれば波乗りへ。太平洋から日本海まで波を求めて津々浦々。



NEWS!

新製品の販売開始！

新しく、スマートスタンドシリーズの販売を開始します。低床キャスタースタンド、デスククランプ式スタンドの2タイプ。ご期待下さい。



品質月報

2017年9月から毎月、当社の取り組みを案内している品質月報が9年経ちました。内容は品質だけでなく、改善や勉強会など多岐にわたっています。これから継続して取り組みを発信していきます。



動画撮影

自社商品の組立て動画の撮影をおこないました。組立説明書以上にわかりやすい、商品紹介を目指します！



ユニフォームのリニューアル

約20年ぶりにユニフォームをリニューアルしました。オレンジ色から赤色に変わりました。



もう派手な色はやめられせん！

RPAに取り組んでいます。

今期は「RPA（ロボティック・プロセス・オートメーション）」に取り組んでいます。人の判断を必要としないパソコン上で行う単純作業をロボット化し、無限の可能性を追求します。



とても広い会議室！



重厚な瓦葺き建築。



食事は洋風お弁当。



ソーシャルディスタンスを取りながら、いただきます♪



私は翌日、コンベンションセンターに隣接されたマリOTTホテルに宿泊しました。よい香りがする豪華なホテルでした。私のおすすめホテルです。奈良観光へお越しの際は、一度ご検討ください！

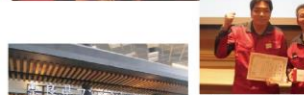


いの一番にお届けしたい、一ノ坪製作所の「こんなこと」。新しいことにたくさんチャレンジしています！

奈良県コンベンションセンターにて 方針説明会を開催！

管理部門 安村祥子

10月2日(金)に開催した第6回方針説明会は、なんと！今年の4月にオープンしたばかりの奈良県コンベンションセンターで開催されました。広くてきれいな会場を賢気に使用し、ソーシャルディスタンスを保ちながら行いました。新しい仲間のご紹介から始まり、新人事制度の説明、上期の振り返り、下期の部門方針の発表など、内容は盛りだくさん！表彰式では、日々の仕事や改善などでキラリと光る活躍をした計20名の従業員が表彰されました。方針説明会が終わったあと、バスで移動し、昼食のた



グランドイチョン君に輝きました☆



整った環境！毎回ここで開催したいな……。

め奈良ホテルへ。明治42年に開業した奈良ホテル。勤続42年のベテランホテルマンがその長い歴史を語って下さいました。皇族だけでなく、アイニシユタインやヘレンケラー女史、オードリー・ヘッ

ブアーンなど世界の世界の著名人も宿泊したホテルだけにあり、古都、奈良がさらに重厚的な空間に感じられるホテルでした。そんなお話を聞きながら、昼食をいただきました。